

Aufbau, Elektrik, Zubehör <<



>> Reparaturbleche 1200/1300/1500

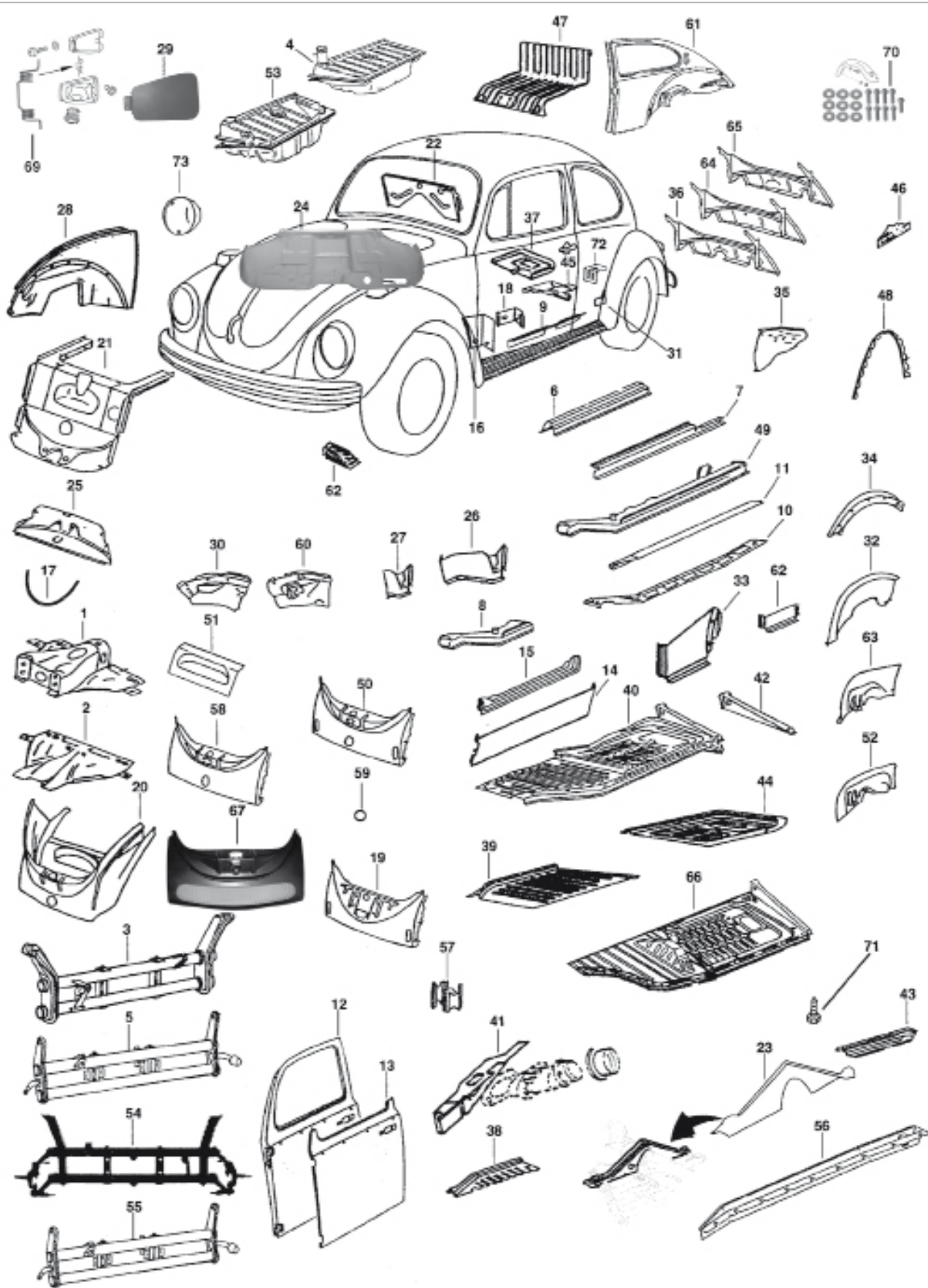
Reparaturbleche 1200 / 1300 / 1500

Nr. Abbildung

1	Rahmenkopf komplett mit Unterplatte	50-65	189,00
1	Rahmenkopf komplett mit Unterplatte	ab 66	189,00
2	Unterplatte Rahmenkopf	bis 65	59,00
2	Unterplatte Rahmenkopf	ab 66	55,00
3	Vorderachskörper 5 cm gekürzt	ab 8/65	449,00
4	Kraftstofftank	ab 8/67	129,00
4	Kraftstofftank	bis 7/67	149,00
4	Kraftstofftank OE Qualität	ab 8/67	220,00
6	Blech Türbereich Innen- und Außenschweller ohne Heizöffnung links	ab 56	29,50
6	Blech Türbereich Innen- und Außenschweller ohne Heizöffnung rechts	ab 56	29,50
7	Außenschweller Trittbrettschraubkante lang, alle Modelle links	ab 50	17,50
7	Außenschweller Trittbrettschraubkante lang alle Modelle rechts	ab 50	17,50
8	Heizkanalvorderteil bis Türsäule alle Modelle außer 02/03 links	ab 56	45,00
8	Heizkanalvorderteil bis Türsäule alle Modelle außer 02/03 rechts	ab 56	45,00
9	Blech Türbereich Innenschw. ohne Heizöffnung L	ab 56	16,50
9	Blech Türbereich Innenschw. ohne Heizöffnung R	ab 56	16,50
10	Heizkanalunterblech mit Gewinden links	ab 56	27,00
10	Heizkanalunterblech mit Gewinden rechts	ab 56	27,00
11	Heizkanalunterblech ohne Gewinde alle Modelle L	ab 56	12,50
11	Heizkanalunterblech ohne Gewinde alle Modelle R	ab 56	12,50
13	Türaußenhaut bis Fensterschacht links	bis 8/64	69,00
13	Türaußenhaut bis Fensterschacht rechts	bis 8/64	69,00
14	Türaußenblech unten ca. 130 mm hoch alle Mod. L	ab 56	14,90
14	Türaußenblech unten ca. 130 mm hoch alle Mod. R	ab 56	14,90
15	Türinnenblech unten alle Mod. (ab 68 kl. Änd.) L	ab 56	25,00
15	Türinnenblech unten alle Modelle (ab 68 kl. Änd.) R	ab 56	25,00
15	Scharnierblech unten ohne Muttern links	ab 56	14,50
15	Scharnierblech unten ohne Muttern rechts	ab 56	14,50
15	Scharnierblech unten mit Muttern links	ab 56	17,50
15	Scharnierblech unten mit Muttern rechts	ab 56	17,50
19	Frontschürze bis 67 mit Öffnungen Stoßstangenhalter	56-67	49,50
20	Vorderfront komplett bis 67 mit Reserveradwanne	bis 67	179,00
20	Vorderfront komplett ab 68 mit Reserveradwanne	ab 68	179,00
21	Reserveradwanne mit Tankaufnahme	ab 68	75,00
22	Stehblech Querwand doppelt hoch	ab 68	49,00
23	Napoleonhut	ab 8/55	79,00
23	Verstärkungsblech Tunnel (nicht 1302/1303)	ab 56	39,00
24	Kofferraumboden	ab 12/47	298,00
25	Reserveradwanne (nicht 1302/1303)	ab 56	29,50
26	Radkastenblech zur A-Säule außen groß links	ab 56	21,50
26	Radkastenblech zur A-Säule außen groß rechts	ab 56	21,50
28	Seitenteil vorn komplett ab 8/67 links, Original	ab 68	399,00
28	Seitenteil vorn komplett ab 8/67 rechts, Original	ab 68	399,00
	Reparaturblech Innenteil an Tankklappe alle Modelle	ab 68	15,00
29	Tankklappe	ab 8/67	23,50
30	Endspitze vorn gross links	bis 67	29,50
30	Endspitze vorn gross rechts	bis 67	29,50
32	Radkastenblech hinten innen groß ohne Rahmenauflage L	ab 68	98,00
32	Radkastenblech hinten innen groß ohne Rahmenauflage R	ab 68	98,00
33	Seitenblech unten hinten hoch bis 2. Mutter v. Kotflügel L	ab 56	25,00
33	Seitenblech unten hinten hoch bis 2. Mutter v. Kotflügel R	ab 56	25,00
34	Kotflügelschraubkante mit Muttern links	ab 56	34,50
34	Kotflügelschraubkante mit Muttern rechts	ab 56	34,50

Nr. Abbildung

35	Endspitze hinten groß bis 3. Mutter mit Halteraufn. L	ab 56	29,50
35	Endspitze hinten groß bis 3. Mutter mit Halteraufn. R	ab 56	29,50
36	Heckschürze mit Innenblech für spitze Motorhaube	bis 67	150,00
36	Heckschürze glatt	ab 68	119,00
36	Heckschürze gewölbt	ab 68	89,00
36	Heckschürze gewölbt original		179,00
37	Batteriekastenblech unter Rückbank alle Modelle	ab 56	17,50
38	Aussenkante Boden vorn links oder rechts	ab 56	25,00
39	Bodenviertel mit Aussenkante vorne L alle Modelle		49,00
39	Bodenviertel mit Aussenkante vorne R alle Modelle		49,00
40	Bodenhälfte mit Sitzschienen links oder rechts	bis 70	95,00
40	Bodenhälfte mit Sitzschienen links oder rechts	71-72	95,00
40	Bodenhälfte mit Sitzschienen links oder rechts, Top-Qualität		280,00
41	Querträger hinten links oder rechts		55,00
42	Querträgerblech Unterteil auf Bodenplatte links	ab 56	34,50
42	Querträgerblech Unterteil auf Bodenplatte rechts	ab 56	34,50
43	Aussenkante Boden hinten links	bis 72	25,00
43	Aussenkante Boden hinten rechts	bis 72	25,00
45	Wagenheberstütze mit Verstärkungsblech	ab 56	15,00
49	Heizkanal komplett mit Heizrohr links	bis 67	109,00
49	Heizkanal komplett mit Heizrohr rechts	bis 67	109,00
49	Heizkanal komplett mit Heizrohr links	ab 68	98,00
49	Heizkanal komplett mit Heizrohr rechts	ab 68	98,00
50	Frontschürze ab 68 mit Öffnungen für Stoßstang.	ab 68	43,00
51	Blech Wasserbehälter an Tankaufnahme	ab 68	29,50
52	Radkastenblech hinten außen mit Rahmenauflage ohne Stabi links	bis 67	55,00
52	Radkastenblech hinten außen mit Rahmenauflage ohne Stabi rechts	bis 67	55,00
53	Benzintank	ab 8/67	149,00
53	Benzintank Top-Qualität	ab 8/67	220,00
56	Unterholm Cabrio Standard links		75,00
56	Unterholm Cabrio Standard rechts		75,00
56	Unterholm Cabrio dicke stabile Ausführung alle Mod. L	ab 70	169,00
56	Unterholm Cabrio dicke stabile Ausführung alle Mod. Rab	70	169,00
57	Rep.-Bleche Achskörper ab 8/65 Paar pro Seite	ab 66	17,90
58	Frontschürze ab 68 ohne Öffnungen für Stoßstang.	ab 68	43,00
60	Endspitze vorn gross links	ab 68	29,50
60	Endspitze vorn gross rechts	ab 68	29,50
62	Seitenblech unten hinten kurz links	ab 56	15,00
62	Seitenblech unten hinten kurz rechts	ab 56	15,00
63	Radkastenblech hinten außen mit Rahmenauflage mit Stabi links	ab 68	57,50
63	Radkastenblech hinten außen mit Rahmenauflage mit Stabi links	ab 68	57,50
64	Heckschürze gerade ohne Endrohröffnungen	ab 68	75,00
65	Heckschürze Mexiko mit einem Endrohrausschnitt		69,00
66	Bodenhälfte mit Sitzschienen & Sitzblock links	ab 73	98,00
66	Bodenhälfte mit Sitzschienen & Sitzblock rechts	ab 73	98,00
66	Bodenviertel mit Aussenkante hinten links	bis 72	49,00
66	Bodenviertel mit Aussenkante hinten rechts	bis 72	49,00
66	Bodenviertel mit Aussenkante u. Sitzschienen hinten L	ab 73	75,00
66	Bodenviertel mit Aussenkante u. Sitzschienen hinten R	ab 73	75,00
66	Bodenviertel in Top-Qualität	ab 72	298,00
66	Bodenviertel in HD-Qualität	ab 72	198,00
72	Winkelblech am Radkasten, Heizkanalendstück L	ab 56	10,00
72	Winkelblech am Radkasten, Heizkanalendstück R	ab 56	10,00
73	Lampentopf liegend links		25,00
73	Lampentopf liegend rechts		25,00
73	Lampentopf stehend für links und rechts	ab 68	25,00



>> Reparaturbleche 1302/1303

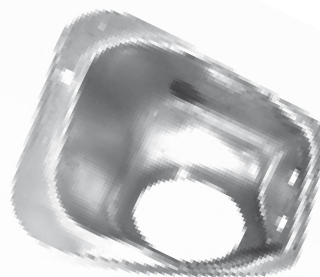
Reparaturbleche 1302/03

Nr. Abbildung

1	Blech Türbereich Innen- und Außenschweller ohne Heizöffnung L	25,00
1	Blech Türbereich Innen- und Außenschweller ohne Heizöffnung R	25,00
2	Außenschweller Trittbrettschraubkante lang alle Modelle links	17,50
2	Außenschweller Trittbrettschraubkante lang alle Modelle rechts	17,50
3	Blech Türbereich Innenschweller ohne Heizöffnung links	16,50
3	Blech Türbereich Innenschweller ohne Heizöffnung rechts	16,50
4	Heizkanalunterblech ohne Gewinde alle Modelle links	11,50
4	Heizkanalunterblech ohne Gewinde alle Modelle rechts	11,50
5	Tür außenblech unten ca. 130 mm hoch alle Modelle links	17,50
5	Tür außenblech unten ca. 130 mm hoch alle Modelle rechts	17,50
6	Türinnenblech unten alle Modelle (ab 68 kl. Änderungen) links	25,00
6	Türinnenblech unten alle Modelle (ab 68 kl. Änderungen) rechts	25,00
7	Scharnierblech unten ohne Muttern links	10,00
7	Scharnierblech unten ohne Muttern rechts	10,00
8	Halteleiste für Haubendichtung	11,00
9	Scharnierblech unten mit Muttern links	17,50
9	Scharnierblech unten mit Muttern rechts	17,50
11	Winkelblech am Radkasten, Heizkanalendstück links	10,00
11	Winkelblech am Radkasten, Heizkanalendstück rechts	10,00
12	Seitenblech unten hinten kurz links	14,90
12	Seitenblech unten hinten kurz rechts	14,90
13	Seitenblech unten hinten hoch bis 2. Mutter vom Kotflügel links	25,00
13	Seitenblech unten hinten hoch bis 2. Mutter vom Kotflügel rechts	25,00
14	Kotflügelschraubkante mit Muttern links	34,50
14	Kotflügelschraubkante mit Muttern rechts	34,50
15	Endspitze hinten groß bis 3. Mutter mit Halteraufnahme links	29,50
15	Endspitze hinten groß bis 3. Mutter mit Halteraufnahme rechts	29,50
15	Reparaturblech für A-Säule unten (Türscharnier) links, Top-Qual.	49,95
15	Reparaturblech für A-Säule unten (Türscharnier) rechts, Top-Qual.	49,95
16	Batteriekastenblech unter Rückbank alle Modelle	11,00
17	Aussenkante Boden vorn links	25,00
17	Aussenkante Boden vorn rechts	25,00
18	Aussenkante Boden hinten links	bis 72 25,00
18	Aussenkante Boden hinten rechts	bis 72 25,00
19	Wagenheberstütze mit Verstärkungsblech	15,00
23	Unterholm Cabrio Standard links	89,00
23	Unterholm Cabrio Standard rechts	89,00
23	Unterholm Cabrio dicke stabile Ausführung alle Modelle links	169,00
23	Unterholm Cabrio dicke stabile Ausführung alle Modelle rechts	169,00
24	Tür links	749,00
24	Tür rechts	749,00
26	Radkastenblech hinten innen groß ohne Rahmenauflage links	98,00
26	Radkastenblech hinten innen groß ohne Rahmenauflage rechts	98,00
27	Heckschürze ab 68 gerade	79,00
27	Heckschürze ab 68 gewölbt	89,00
27	Heckschürze ab 68 gerade ohne Endrohröffnungen	139,00
28	Heizkanal komplett mit Heizrohr links	71-79 95,00
28	Heizkanal komplett mit Heizrohr rechts	71-79 95,00
29	Rahmenkopf komplett mit Unterplatte	71-79 349,00
30	Unterplatte Rahmenkopf	71-79 98,00
31	Tank	ab 71 179,00
32	Heizkanalunterblech mit Gewinden links	71-79 32,50
32	Heizkanalunterblech mit Gewinden rechts	71-79 32,50
32	Heizkanalunterblech mit Gewinden links, VEWIB	71-79 99,00
32	Heizkanalunterblech mit Gewinden rechts, VEWIB	71-79 99,00
33	Frontschürze 1302/1303 glatt	71-79 59,00
34	Frontschürze 1302/1303 geschlitzt	71-79 79,00
35	Querwand vorne	98,00
36	Napoleonhut	99,00

Nr. Abbildung

38	Reserveradwanne (nur für 1302/1303)	71-79	149,00
39	Verstärkungsblech Reserveradwanne	71-79	43,50
40	Radkastenblech zur A-Säule außen groß links	71-79	24,50
40	Radkastenblech zur A-Säule außen groß rechts	71-79	24,50
42	Endspitze vorn gross links	71-79	29,50
42	Endspitze vorn gross rechts	71-79	29,50
43	Federbeinaufnahme Oberteil nur für 1302/1303 L	71-79	27,00
43	Federbeinaufnahme Oberteil nur für 1302/1303 R	71-79	27,00
44	Radkastenblech hinten außen mit Rahmenauflage mit Stabi links	57,50	
44	Radkastenblech hinten außen mit Rahmenauflage mit Stabi links	57,50	
45	Bodenviertel mit Aussenkante vorne links	ab 70	39,00
45	Bodenviertel mit Aussenkante vorne rechts	ab 70	39,00
45	Bodenviertel mit Aussenkante hinten links	bis 72	49,00
45	Bodenviertel mit Aussenkante hinten rechts	bis 72	49,00
46	Bodenviertel mit Aussenkante u. Sitzschienen hinten L	ab 73	70,00
46	Bodenviertel mit Aussenkante u. Sitzschienen hinten R	ab 73	70,00
47	Sitzbock	ab 73	49,00
48	Bodenhälfte mit Sitzschienen links	71-72	95,00
48	Bodenhälfte mit Sitzschienen rechts	71-72	95,00
48	Bodenhälfte mit Sitzschienen R/L Top-Qualität	71-72	280,00
49	Sitzschiene		16,90
50	Bodenhälfte mit Sitzschienen & Sitzblock links	ab 72	98,00
50	Bodenhälfte mit Sitzschienen & Sitzblock rechts	ab 72	98,00
50	Bodenhälfte mit Sitzschienen & Sitzblock R/L, HD-Qu.	ab 72	198,00
50	Bodenhälfte mit Sitzschienen & Sitzblock R/L, Top-Qu.	ab 72	298,00
51A	Gleitstück für Sitzschiene ab 8/72 hinten rechts/links		1,75
51B	Gleitstück für Sitzschiene ab 8/72 vorne rechts/links		1,75
52	Karoserieschraube, benötigte Menge: 22		1,50
52	Unterlegplatte für Karosseriebefestigung, VEWIB, benötigte Menge: 22		1,80
72	Tür außenblech bis Fensterschacht links nur bis Zierleiste		65,00
72	Tür außenblech bis Fensterschacht rechts nur bis Zierleiste		65,00
73	Lampentopf stehend für links und rechts		29,00



5CH10108
Mulde für Tank-
einfüllstutzen
ab 8/71 15,00

